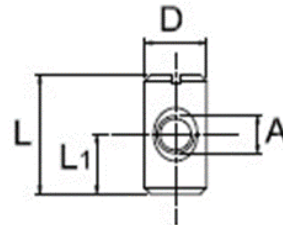


Quermutterbolzen, Kloben aus Stahl verzinkt

Barrel Nuts, steel steel, zinc plated

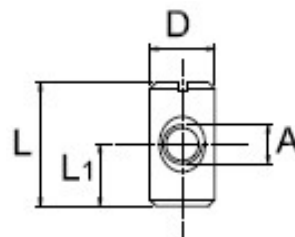
Ein universeller Mehrzweckverbinder, der in Kombination mit einer Flachkopfschrauben KF mit metrischem Gewinde, im Bereich Möbel- und Innenausbau zum Einsatz kommt.

Quermutterbolzen zentrisch, Barrel Nuts centric



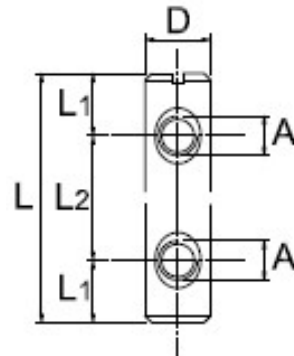
Artikel-Nr. Order-No.	D	L	A	L1	Oberfläche surface	VE PU
Z01300	ø10,0	12,0	M6	L½	verz./zinc	200
Z01301	ø 10,0	14,0	M6	L½	verz./zinc	200
Z01302	ø 10,0	16,0	M6	L½	verz./zinc	200
Z01303	ø 10,0	18,0	M6	L½	verz./zinc	200
Z01304	ø 10,0	20,0	M6	L½	verz./zinc	200
Z01306	ø 10,0	30,0	M6	L½	verz./zinc	100
Z01307	ø 10,0	40,0	M6	L½	verz./zinc	100
Z01308	ø 10,0	50,0	M6	L½	verz./zinc	100
Z01309	ø 12,0	14,0	M8	L½	verz./zinc	100
Z01310	ø 12,0	20,0	M8	L½	verz./zinc	100
Z01311	ø 12,0	30,0	M8	L½	verz./zinc	100
Z01312	ø 12,0	40,0	M8	L½	verz./zinc	100
Z01313	ø 12,0	50,0	M8	L½	verz./zinc	100
Z01314	ø 12,0	60,0	M8	L½	verz./zinc	100

Quermutterbolzen exzentrisch, Barrel Nuts eccentric



Artikel-Nr. Order-No.	D	L	A	L1	Oberfläche surface	VE PU
Z01051	ø 10,0	12,0	M6	8,0	verz./zinc	200
Z01316	ø 10,0	13,0	M6	8,0	verz./zinc	200
Z01052	ø 10,0	14,0	M6	9,5	verz./zinc	200
Z01057	ø 10,0	14,0	M6	9,5	Nickel/nickel	200
Z01053	ø 10,0	16,0	M6	11,5	verz./zinc	200
Z01058	ø 10,0	16,0	M6	11,5	Nickel/nickel	200
Z01318	ø 10,0	18,0	M6	11,0	verz./zinc	200
Z01054	ø 10,0	19,0	M6	14,5	verz./zinc	200
Z01059	ø 10,0	21,0	M6	16,0	verz./zinc	200

Quermutterbolzen zentrisch, Barrel Nuts centric



Artikel-Nr. Order-No.	D	L	A	L1	L2	VE PU
Z01320	ø 10,0	48,0	M6	8	32	100
Z01321	ø 10,0	82,0	M6	9	64	100
Z01322	ø 12,0	60,0	M8	14	32	100

* weitere Abmessungen und Oberflächen auf Anfrage